

Poste à pourvoir  
Dès que possible

# RECRUTE

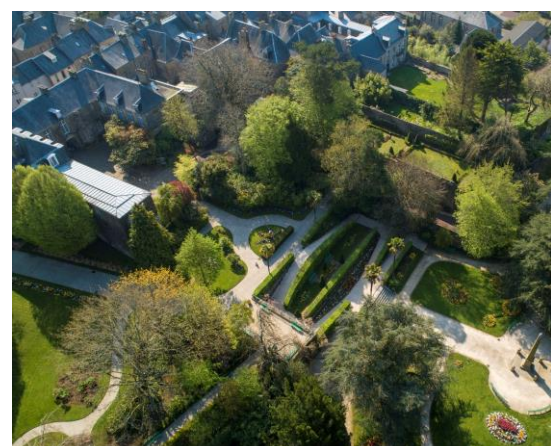
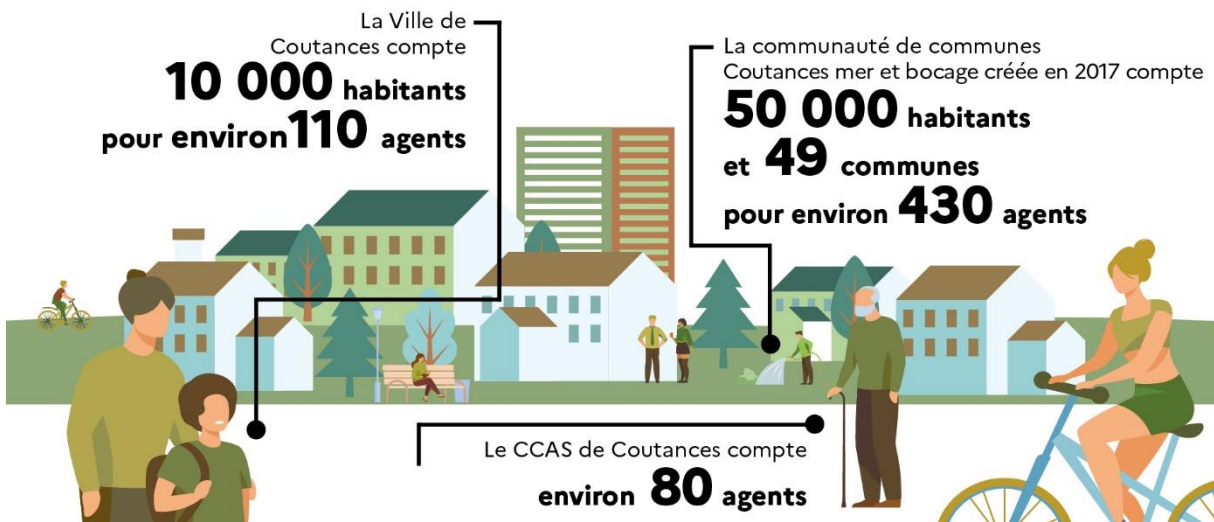
## INFIRMIER EN EHPAD (h/f)

Filière Médico-sociale | Cadre d'emploi des infirmiers en soins généraux | Temps complet | Localisation Coutances

### QUI SOMMES-NOUS ?

Le **coutançais** est un territoire partagé entre **terre et mer**, qui dévoile au gré des promenades et des visites son patrimoine historique et ses paysages préservés. Idéalement situé entre Rennes, Cherbourg et Caen, Coutances et ses alentours vous offrent un **cadre de vie paisible**, agrémenté de divers événements tout au long de l'année.

Coutances, c'est aussi une **vie économique et culturelle épanouie**, partagée entre d'une part un **centre-ville riche en patrimoine** et ponctué de nombreux **commerces de proximité** et d'autre part une périphérie accueillant un **tissu d'entreprises** aux domaines d'activités variés.



## MISSIONS

Sous la responsabilité directe de l'infirmière coordinatrice, vous intégrez une équipe de trois infirmières. Vous participez à l'accompagnement des soins d'un EHPAD (établissement d'hébergement pour les personnes âgées dépendantes) comprenant :

- 45 places d'hébergement permanent, dont 7 personnes handicapées vieillissantes,
- un accueil de jour de 6 places et
- une place d'hébergement temporaire.

Réaliser les soins infirmiers en respectant les prescriptions médicales et les protocoles d'hygiène

Surveiller et évaluer l'état de santé des résidents

Mettre en place les plans de soins des résidents

Décider des actions pertinentes en cas d'urgence et mettre en place les premiers soins

Appliquer les prescriptions médicales, suivre l'efficacité, surveiller les éventuels effets secondaires et informer la cadre de santé et/ou la directrice

Contrôler les semainiers préparés par la pharmacie (PDA) et distribuer les médicaments aux résidents

Prévenir, détecter et agir contre la douleur

Prévenir l'incontinence, l'apparition des escarres, les risques de dénutrition et de déshydratation

Accompagner les proches, les écouter, les informer sur l'état de santé des résidents.

Contribuer à l'élaboration du projet d'établissement et à sa mise en œuvre

Contribuer aux projets internes et à leur mise en œuvre

Contribuer à la démarche qualité et à sa mise en œuvre

Participer à l'élaboration du projet d'accompagnement personnalisé avec l'équipe pluridisciplinaire.

Mettre à jour les dossiers médicaux

Prendre les rendez-vous avec les professionnels médicaux et paramédicaux et en organiser les transports

Encadrer le travail des auxiliaires de soins et des agents sociaux.

## DIPLOME REQUIS / EXPERIENCE PROFESSIONNELLE

- Diplôme d'Etat d'infirmier

## CONDITIONS DU POSTE

Travail un week-end sur trois.

## COMPETENCES

<b>Savoirs</b>	<ul style="list-style-type: none"><li>✓ Connaître les pathologies générales et gériatriques, connaître les répercussions du vieillissement sur le plan physiologique et psychique.</li><li>✓ Connaître la réglementation en matière d'hygiène et sécurité</li><li>✓ Connaître les risques liés à la fonction et prendre les précautions nécessaires pour les éviter.</li></ul>
<b>Savoir-faire</b>	<ul style="list-style-type: none"><li>✓ Renseigner la grille AGGIR, détecter l'urgence et agir en conséquence, transmettre des compétences, s'assurer de la bonne compréhension des informations données, tenir à jour les dossiers de soins, réaliser des soins infirmiers, pratiquer les gestes de premier secours. Repérer les besoins des résidents,</li><li>✓ Superviser le travail des soignants et recadrer en cas d'erreur ou dysfonctionnement.</li></ul>
<b>Savoir-être</b>	<ul style="list-style-type: none"><li>✓ Ecoute et relation avec les résidents les familles et l'ensemble du personnel, confidentialité, organisation, maîtrise de soi, crédibilité et disponibilité. Avoir le goût du contact et l'esprit d'équipe</li><li>✓ Avoir de l'empathie.</li></ul>

## RENSEIGNEMENTS

| Mme Julie SAUVAGE-POUPARD – Directrice EHPAD CONSTANTIA - 02 33 45 15 55 |

Candidature (**curriculum vitae et lettre de motivation**) à transmettre, accompagnée du dernier arrêté de situation administrative pour les fonctionnaires soit :

- Par **voie postale** à M. Le Président CCAS DE COUTANCES, 15 rue du Palais de Justice, 50200 COUTANCES
- Par **courriel électronique** : [contact@ccas.coutances.fr](mailto:contact@ccas.coutances.fr)

Pour le 30 septembre 2023 au plus tard.

